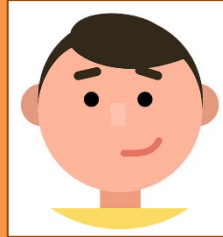




COVID-19 TABLA DE ESCENARIOS: EXPOSICIÓN ESCOLAR TK-12 SUPERVISADA

Contacto cercano* Sin síntomas Sin vacunar, Sin máscara

- Cuarentena en casa durante diez (10) días
- Monitorea los síntomas por catorce (14) días
- La cuarentena puede suspenderse después de siete (7) días con una prueba negativa (antígeno o molecular) el día cinco (5) o más tarde si permanecen sin síntomas



Contacto cercano* Sin síntomas Vacunado, con máscara o sin máscara

- Monitorea los síntomas por catorce (14) días y hágase la prueba el día cinco (5) después del último contacto con el caso positivo
- Si se presentan síntomas, aisle inmediatamente y hágase la prueba



PRUEBA DE ESTUDIANTES POSITIVO PARA COVID-19

- Informar a la escuela de inmediato
- Aislamiento total en el hogar durante diez (10) días desde el momento en que comenzaron los síntomas (o la fecha de la prueba positiva)
- Los estudiantes pueden regresar a la escuela cuando se sientan mejor Y sin fiebre por más de 24 horas sin medicamentos para reducir la fiebre.

Contacto cercano* Con síntomas

- Regrese a casa y aislarte de inmediato
- Hágase la prueba de COVID-19
- Si es positivo, aisle durante diez (10) días desde el inicio de los síntomas o la fecha de la prueba positiva
- Si es negativo, continúe en cuarentena y regrese solo si no ha tenido fiebre durante más de 24 horas sin medicamentos para reducir la fiebre



Contacto cercano* Sin síntomas Sin vacunar, con máscara

PARA AMBIENTE ESCOLAR SOLAMENTE - CUARENTENA MODIFICADA

- Tanto el estudiante expuesto como el estudiante con COVID-19 usaron una mascarilla durante todo el tiempo de contacto cercano
- Continúa asistiendo a la escuela si permanece asintomático, usa una máscara, monitorea los síntomas durante catorce (14) días
- No participa en actividades extracurriculares en la escuela o en el entorno comunitario
- Hágase la prueba el día cinco (5) después del último contacto con el caso positivo
- La cuarentena modificada puede suspenderse después del día siete (7) con una prueba negativa el día cinco (5) o más tarde si no presentan síntomas



* El contacto cercano se define, con máscara o sin máscara, dentro de los seis (6) pies durante quince (15) minutos acumulativos dentro de un período de 24 horas de alguien con un caso confirmado de COVID-19. La información de este cuadro está determinada por la orientación del Departamento de Salud Pública de California y la Salud Pública del Condado de Marin.